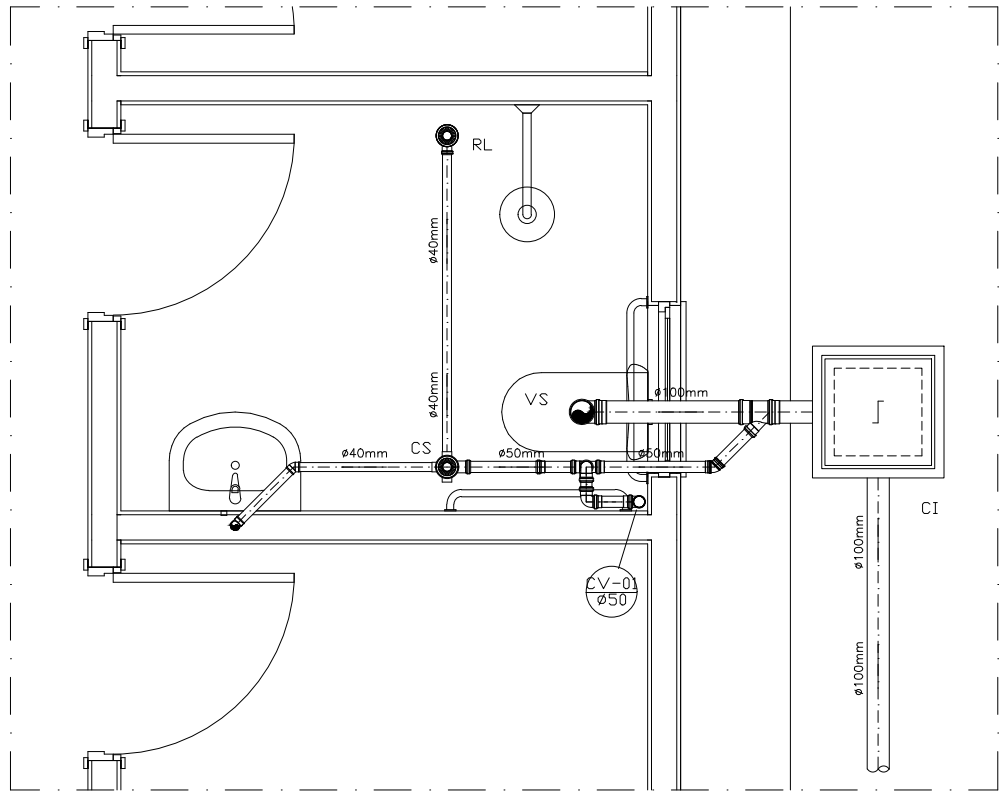
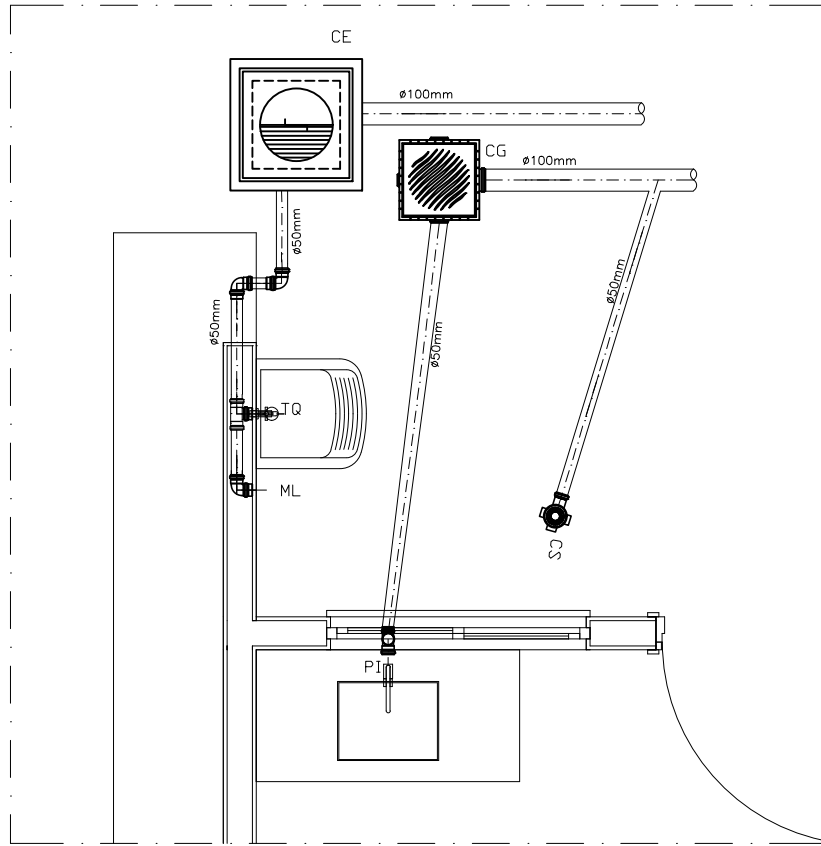


PROJETO SANITÁRIO - PLANTA BAIXA  
ESCALA 1:50



DETALHE HORIZONTAL - 01  
ESCALA 1:25

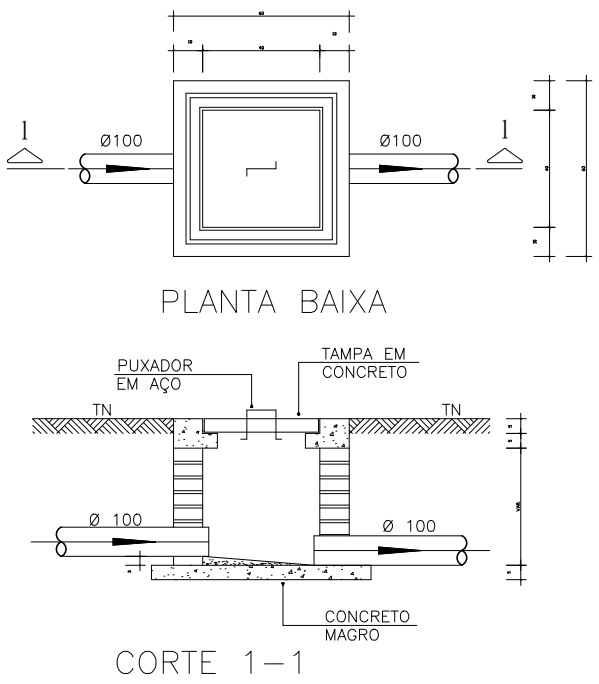


DETALHE HORIZONTAL - 02 E 03  
ESCALA 1:25

## NOTAS

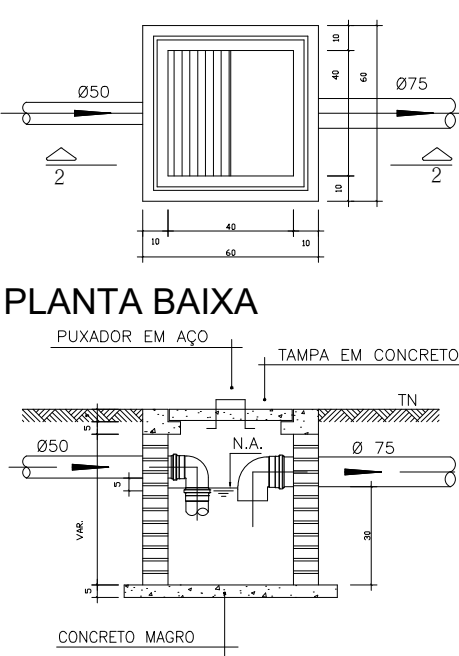
- Quanto a inclinação:
- A inclinação mínima para a rede de esgoto e águas pluviais serão conforme indicado abaixo:
- | Diâmetros | Esgoto | Águas pluviais |
|-----------|--------|----------------|
| 40        | 2,0%   | —              |
| 50        | 2,0%   | 1,00%          |
| 75        | 2,0%   | 1,00%          |
| 100       | 1,0%   | 1,00%          |
- CAIXAS E RALOS.
- As caixas de inspeção, gordura, e águas pluviais deverão ser confeccionadas conforme detalhe em projeto e serão em alvenaria de tijolos maciços.
- As setas indicam o sentido do fluxo nas
- Todos os diâmetros estão em milímetros exceto
- Todas as medidas de distância e altura estão em
- Todos os vasos sanitários estão locados a 30cm da parede pronta para o eixo dos mesmos, conforme
- Todas as tubulações deverão ser montadas com junta elástica nos bitolas iguais ou superior a 50mm. Já as tubulações inferiores deverão ser soldadas com adesivo plástico, com exceção da ligação do ponto de lavatório com o sifão. Neste será instalado joelho com
- Não é permitido em hipótese alguma, o uso de aquecimento para a fabricação de bolsas ou curvas devendo ser utilizadas as conexões apropriadas como: luva simples, luva de correr e curvas, etc. conforme
- Todos os materiais deverão ser fabricados por empresas com certificação INMETRO
- No projeto de cobertura (ventilação das colunas) na extremidade de cada tubo será colocada tela plástica de mosquito para evitar a entrada de resíduos sólidos.
- Todas as vezes que a tubulação de PVC—ESGOTO for colocada em paredes ou revestimentos com alvenaria deverá ser envolvida com tela de arame.
- A vedação da bacia sanitária deverá ser feita com anel deca ou similar, conforme indicado no projeto.
- INSTRUÇÕES DE MONTAGEM:
- JUNTAS SOLDADAS:
- A= Limpar com estopa branca a ponta e bolsa a serem unidas.
- B= Lixar a ponta e a bolsa com lixa N°100 até eliminar o brilho superficial.
- C= Limpar a ponta e a bolsa com uma estopa branca embebida em solução limpadora.
- D= Aplicar adesivo tigre na bolsa e na ponta a serem unidas procedendo a montagem imediata.
- JUNTA ELÁSTICA COM ANEL DE BORRACHA:
- A= Limpar com estopa branca a ponta e bolsa a serem unidas.
- B= Introduzir o anel de borracha no alojamento (virola) apropriado existente na bolsa.
- C= Marcar a profundidade da bolsa na ponta do tubo. Essa marcação servirá como referência para se constatar a penetração da ponta no interior da bolsa.
- D= Aplicar pasta lubrificante na parte visível do anel (já colocada na bolsa). Repetir essa mesma operação na ponta do tubo. Não utilizar graxas ou óleos como lubrificantes.
- E= Proceder a montagem introduzindo a ponta no tubo até o fundo da bolsa tendo como referência a marca previamente feita no tubo. Recuar o ponto para fora da bolsa aproximadamente 5mm. Isso possibilitará que a junta observe os movimentos da tubulação devido a expansão térmica.

CAIXA DE INSPEÇÃO  
ESCALA 1:25



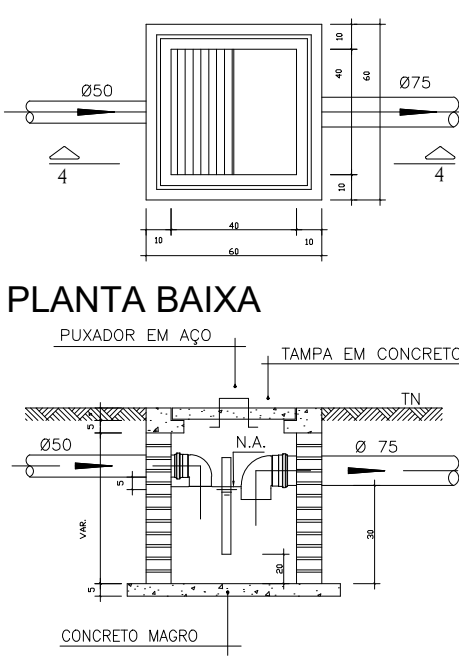
CORTE 1—1

CAIXA DE GORDURA  
(60x60cm)  
ESCALA 1:25

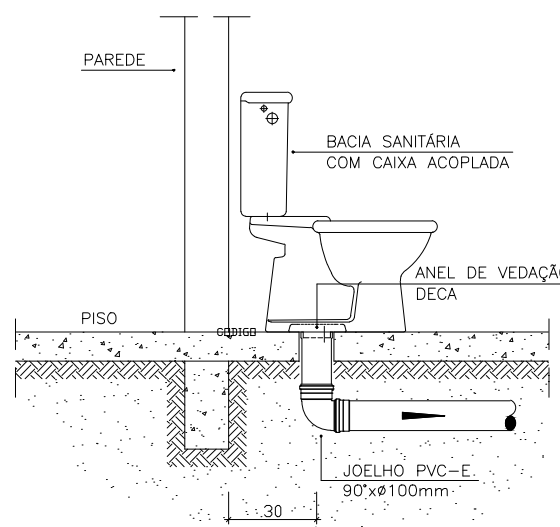


CORTE 2-2

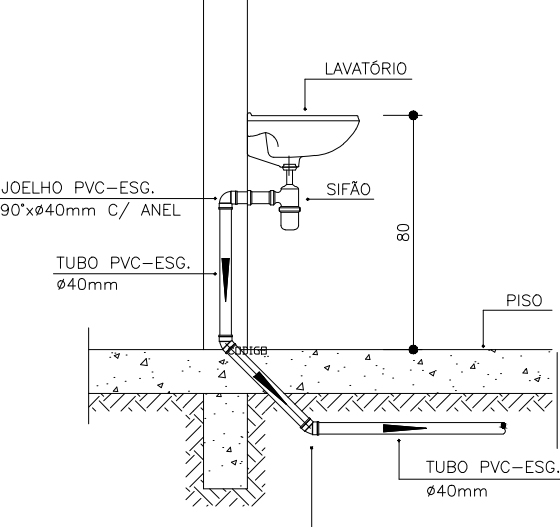
CAIXA DE ESPUMA  
(60x60cm)  
ESCALA 1:25



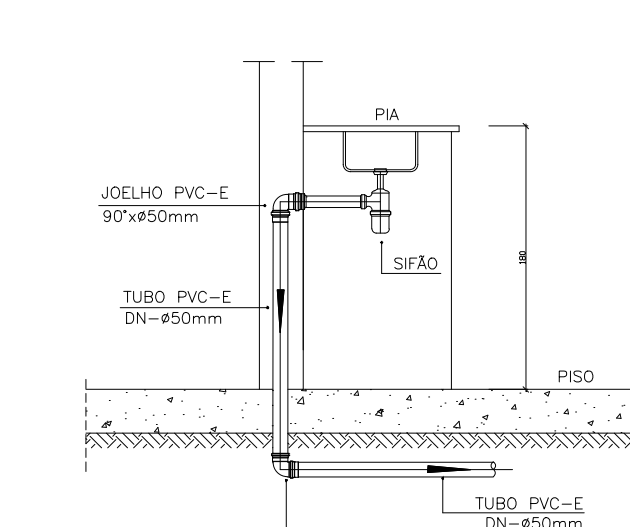
CORTE 4-4



DETALHE GENÉRICO DO VASO SANITÁRIO  
ESCALA 1:25



DETALHE DO LAVATÓRIO  
ESCALA 1:25



DETALHE DA PIA  
ESCALA 1:25

## LEGENDA

- CI Caixa de Inspeção — 60x60cmxVar
- CG Caixa de Gordura — 60x60cmxVar
- CE Caixa de Espuma — 60x60cmxVar
- RL Ralo Seco 100x100x50mm
- RS Ralo Sifonado 100x100x50mm
- RH Ralo hemisférico (tipo abacaxi) 100x100mm
- CS Caixa Sifonada 100x100x50mm
- CAP Caixa de Águas Pluviais
- AP Tubo de Queda — Águas Pluviais
- CV Coluna de Ventilação
- DN—ø Diâmetro Nominal da Peça
- i Inclinação Mínima
- T.N. Terreno Natural
- Sentido do Fluxo
- +> Bucha de Redução
- ↗ Prumada que Sobe
- ↘ Prumada que Desce
- ⊗ Nomenclatura da Coluna
- ⊙ Numeração da Coluna
- ⊘ Diâmetro da Tubulação
- Nível da Geratriz Inferior das Tubulações
- Canalização de Esgoto — PVC Esg — Série N
- Canalização de Ventilação — PVC Esg — Série N
- Canalização de Águas pluviais — PVC Água Pluvial—Série R

## OBS

**ATENÇÃO:**  
Exemplo de projeto Hidrosanitário para edificações do Novo PAC FHNIS Sub50 - Portaria 1416 / 2023.  
Uso facultado, desde que revisado por responsável técnico, com a devida emissão de ART/RRT/TRT, e adequado às particularidades de cada obra.



PREFEITURA MUNICIPAL DE BARRINHA

1/1

CONSTRUÇÃO DE UNIDADES HABITACIONAIS - 50 UNIDADE  
PROJETO DE INSTALAÇÕES HIDROSSANITÁRIO

PREFEITURA MUNICIPAL DE BARRINHA/SP  
PROPRIETÁRIO

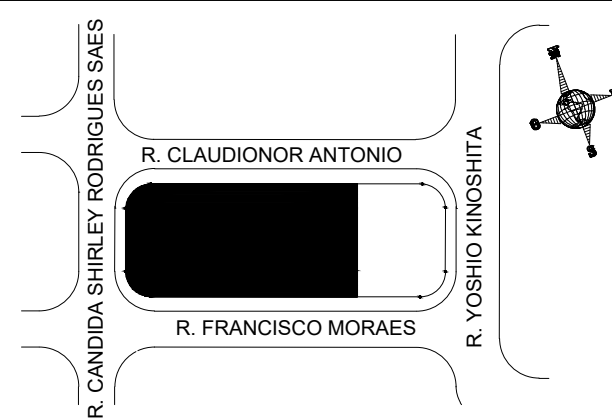
RUA FRANCISCO MORAES, S/N°  
LOCAL

ESCALAS INDICADAS

CONJUNTO HABITACIONAL JARDIM FLORENTINO BINHARDI  
BAIRRO

BARRINHA/SP  
CIDADE

SITUAÇÃO S/ ESC.



PROPRIETÁRIO

MARIA LUCIA TERESINHA GROTTA  
PREFEITA MUNICIPAL

ÁREAS

TERRENO	9.151,72 m²
PRINCIPAL - 50 UNIDADES	53,86 m²

TÉCNICO RESPONSÁVEL

WALLACE MARCOS VAZ SANTOS  
ENG. CIVIL - CREA-SP 507.124.853-3